

# KRISTIINANKAUPUNGIN UUSI HAUTAUSMAA

LUONNOSEHDOTUS 14.04.2026

## KOOSTE NYKYTILASTA



1. Teräsputkiaita, betonitolpat



2. Kappeli



3. Vaja ja suojakatos



4. Avoin huoltoalue, matala kuusiaita.



11. Kylmiö.



5. Matala, katkonainen kuusiaita.



6. Oikopolku, jossa upotetut askelkivet. Portti puuttuu.



10. Bajamaja ja ulkovessarakennus.



9. Rautaportti vuodelta 1956, tolpat graniittia.



8. Puinen ristikaide, metalliportti, välinevaja.



7. Avoin kierrätyspiste.

# KRISTIINANKAUPUNGIN UUSI HAUTAUSMAA

LUONNOSEHDOTUS 14.04.2026

## KUVAILU

**Lähtökohdat:** Kristiinankaupungin uusi hautausmaa vuodelta 1912 on kultuurihistoriallisesti arvokas kirkollinen rakenne, joka on suojeltu Kirkkolain nojalla (652/2023), 3 §22.

Hautakappelin huolella sommiteltu vuosisadan vaihteen arkkitehtuuri muodostaa hautausmaan alkuperäisen rakennusperintökerrostuman, yhdessä alueen eteläreunalla sekä itäisvulla säilyneen kiilakivirajauksen kanssa.

Maineikas hautausmaa-arkkitehti Ilmari Wirkkala kehitti aluetta kiitettävällä tavalla 1950-luvun loppupuolella lisäämällä siihen pääsisäänkäynnin teräsportin ja aluetta kiertävän putki-aidan.

Tätä myöhemmin tehdyt lisäykset eivät valitettavasti muotoilultaan tai toteutukseltaan yllä lainkaan samalle laadullisella tasolle kuin nämä. Lisäykset ovat purkukuntoiset ja ovat korvattavissa ilman että alueen kultuurihistoriallinen arvo siitä kärsii.

Käsillä oleva luonnosehdotus esittää kokonaisratkaisun hautausmaan ajankohtaisiin tarpeisiin, eli uudelle aidalle ja porteille, sekä uusille huoltotiloille ja -alueille.

**Aita ja portit:** Aita tukeutuu Wirkkalan alkuperäisaitaan siten, että sen yhteys pääportin rytmiin säilyy. Vakavasti vaurioituneet betonitolpat korvataan terästolpilla. Uusi aita tulee alueen itärajalle, sivusisäänkäynnille saakka, jotta nykyinen avoin näköyhteys hautausmaan ja parkkipaikan välillä säilyisi. Muilla sivuilla nykyinen aita korvataan tiheäksi leikatulla kuusi-aidalla sen tarjoaman suojan sekä selkeän näkörajan vuoksi. Sivusisäänkäynti ja pohjoisnurkan oikopolku saavat uudet teräksiset portit, joiden muotoilu on sovitettu Wirkkalan pääporttiin. Puset huoltoportit läntisellä pitkällä sivulla mahdollistavat tehokkaan lumien ja viherjätteen poiston alueelta.

**Sivusisäänkäynti ja jätepiha:** Hautausmaan kävijät käyttävät sivusisäänkäyntiä päivittäin. Sille annetaan nykyistä arvokkaampi ilme piilottamalla jätteiden käsittely lauta-aidan taakse ja sijoittamalla uusi välinevarasto siten, että se ei avaudu sisäänkäyntiä kohti.

**Huoltopiha:** Läntisen reunan huoltopihaa tehostetaan rummuttamalla sen takana sijaitseva oja, jotta toiminnot voidaan levittää suuremmalle alueelle. Näin vihermassojen ja huoltoajoneuvojen käsittely helpottuu. Uusi huoltorakennus sijoitetaan hautausmaan nykyisen rajan mukaisesti siten, että huoltopihan epäedustavammat osat jäävät sen taakse piiloon.

Hautausmaan uudet lisäykset toteutetaan joko mustasta teräksestä - kulkuportit ja uusi valaistus- liittäen ne siten hautausmaan olemassa oleviin arvokkaisiin elementteihin. Tai sitten ne toteutetaan keittomaalilla vihreäksi maalatusta puusta, mikä antaa niille hillityn ilmeen ja alistaa ne hautausmaan arvokkaille alkuperäisöille. Näin aikaansaadaan selvä hierarkia edustuksellisten osien ja huolto-osien välillä. Huolto-osien tehtävänä kun on vain toimia, ei vaatia huomiota osakseen. Tällä tapaa korostetaan hautausmaan arvokkaita osia, kappelia ja pääporttia, ja tuetaan sen kultuurihistoriallisen arvon kokemista. Vihreät puurakenteet tukevat myös alueen arvostettua luonnonkauneutta.

\*Keittomaali on perinteinen värityyppi, joka on edullinen ja helposti huollettavissa.

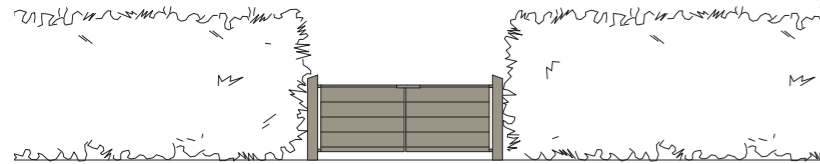
# KRISTIINANKAUPUNGIN UUSI HAUTAUSMAA

LUONNOSEHDOTUS 14.04.2026

## KOKONAISKONSEPTI



Keittomaalattu vihreä puu. Jauhemaalattu musta teräs.



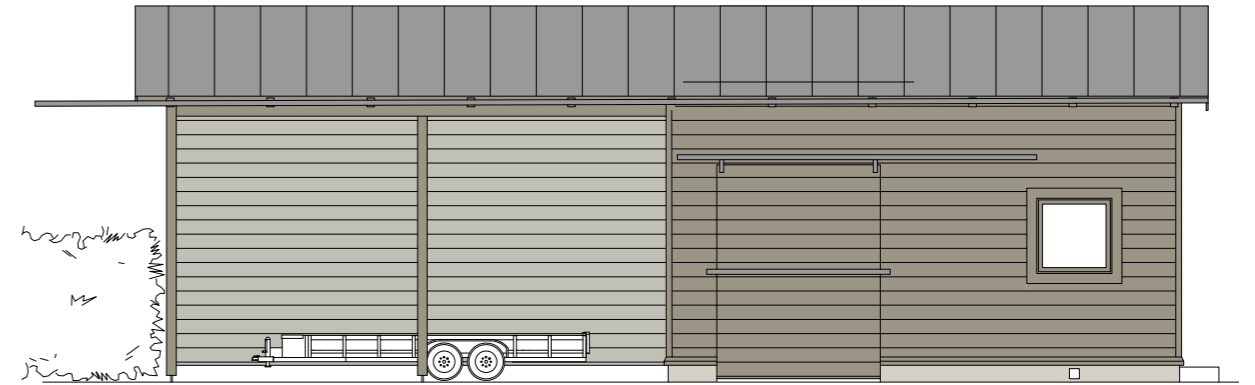
Puiset huoltoportit helpottavat lumien ja viherjätteen käsittelyä.

Kuusiaita, korkeus 1800mm (n. 280jm)

Aluetta ympäröivä lyhyeksi leikattu huoltopolku.

--- Uusi teräsaita

— Kuusiaita

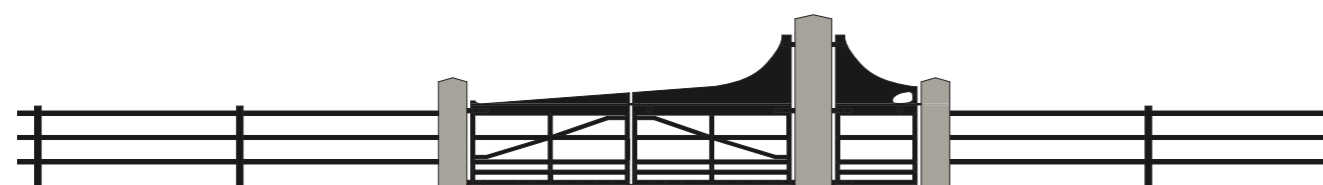
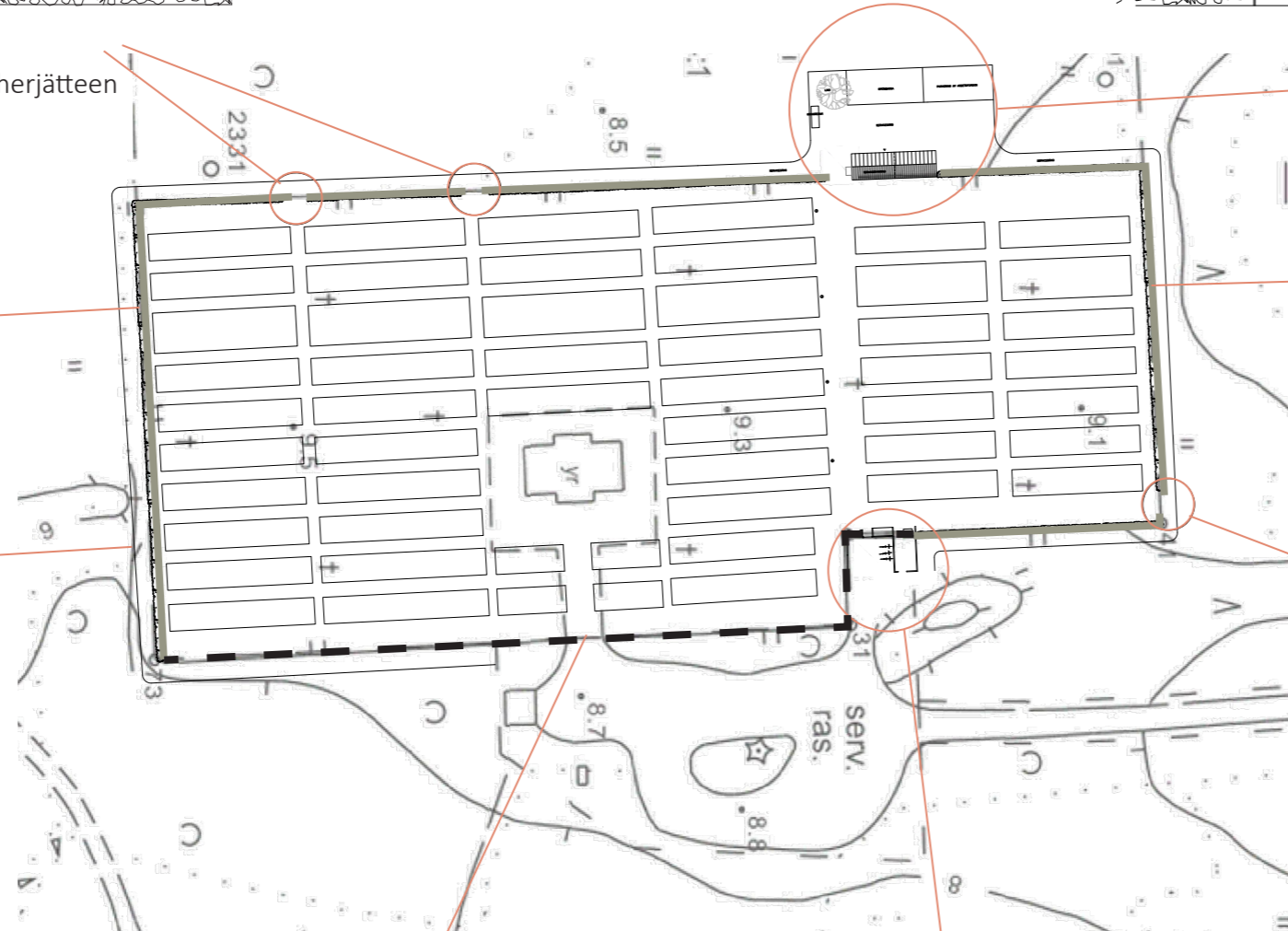


Huoltopiha ja sen uusi huoltorakennus, jossa vaunukatos, liukuovella varustettu ruohonleikkurivarasto ja henkilökunnan taukotila.

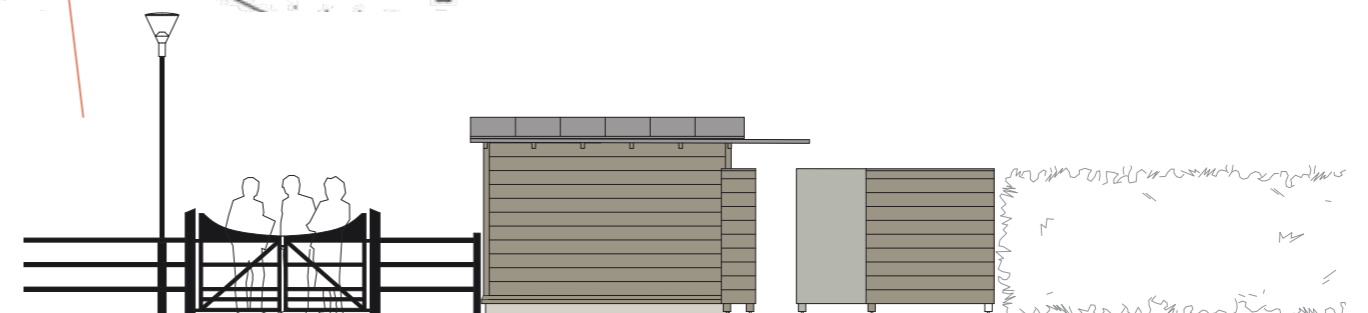
Kuusiaita, korkeus 1800mm (n.280jm)



Uusi kulkuportti mustasta teräksestä.



Nykyinen pääportti ja uusi teräsaita (n.120jm)

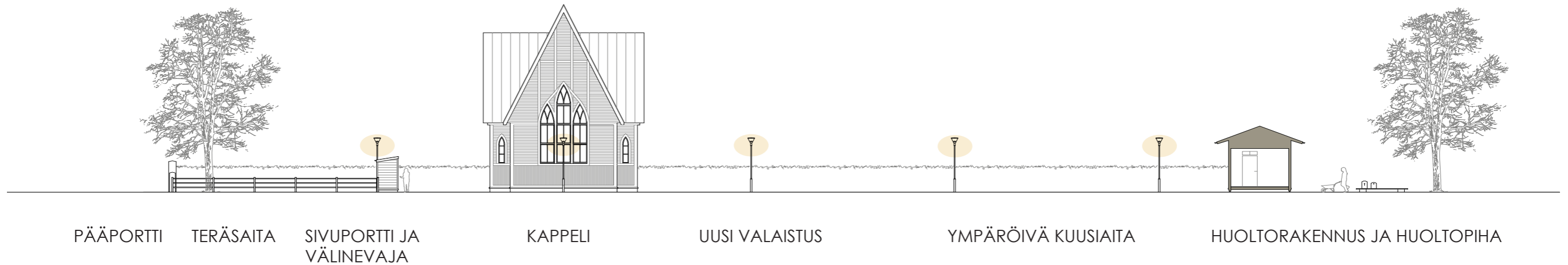


Uusi sivuportti mustasta teräksestä sekä uusi välinevaja ja aidattu jätealue. Uudet valaisinpylväät.

# KRISTIINANKAUPUNGIN UUSI HAUTAUSMAA

LUONNOSEHDOTUS 14.04.2026

ITÄ-LÄNSI-SUUNTAINEN ALUELEIKKAUS



PÄÄPORTTI

TERÄSAITA

SIVUPORTTI JA  
VÄLINEVAJA

KAPPELI

UUSI VALAISTUS

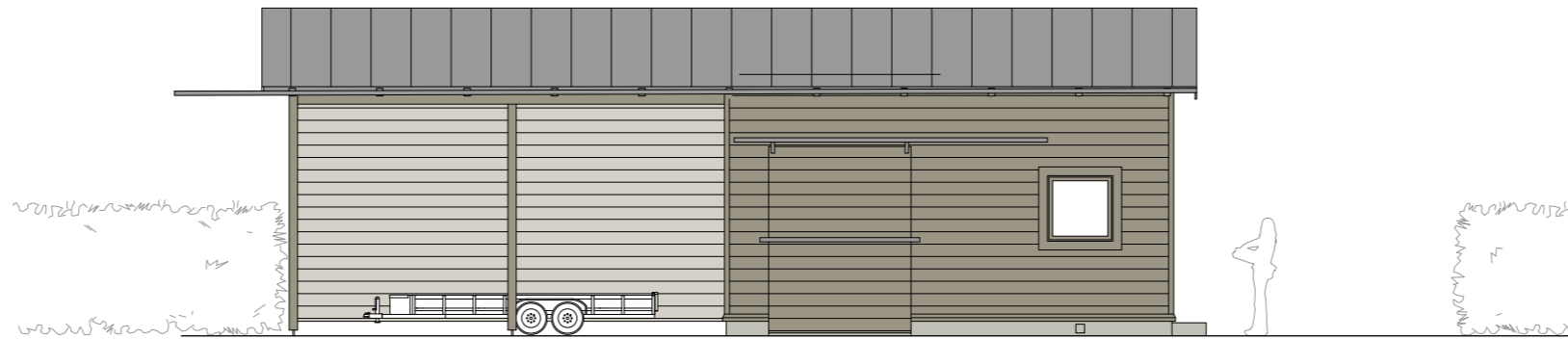
YMPÄRÖIVÄ KUUSIAITA

HUOLTORAKENNUS JA HUOLTOPIHA

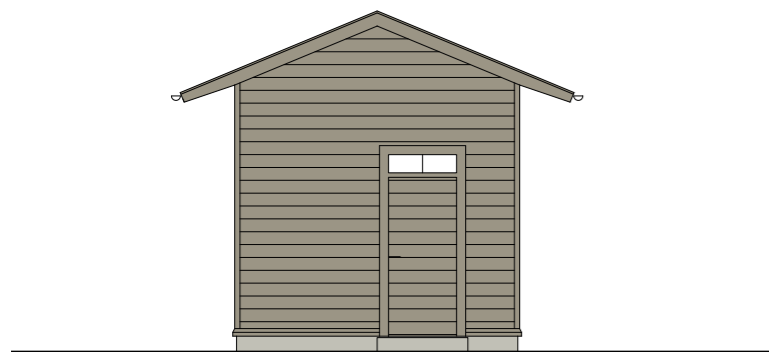
# KRISTIINANKAUPUNGIN UUSI HAUTAUSMAA

LUONNOSEHDOTUS 14.04.2026

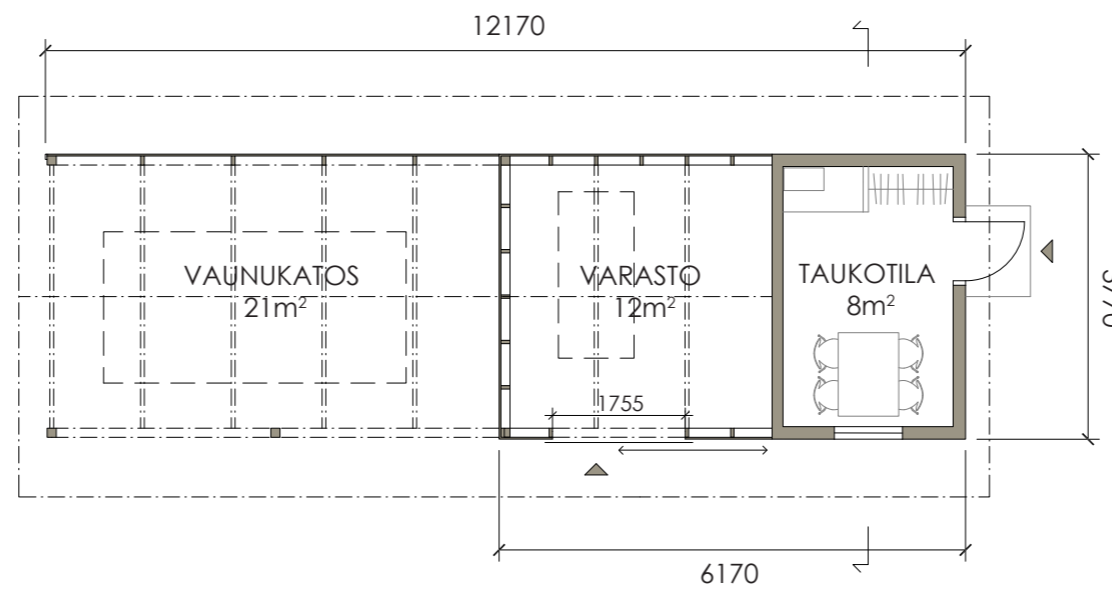
## HUOLTORAKENNUS



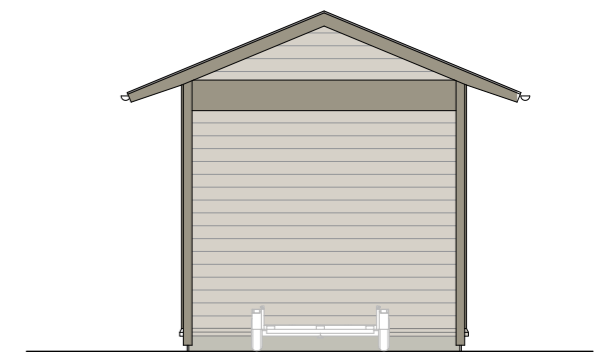
JULKISIVU LÄNTEEN, MITTAKAAVA 1:100



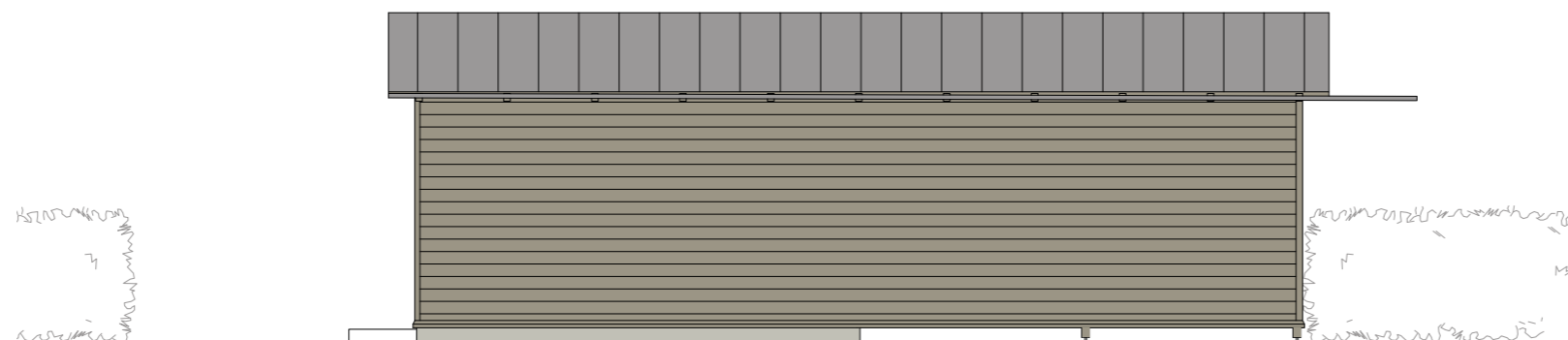
JULKISIVU ETELÄÄN, MITTAKAAVA 1:100



POHJAPIIRROS, MITTAKAAVA 1:100



JULKISIVU POHJOISEEN, MITTAKAAVA 1:100

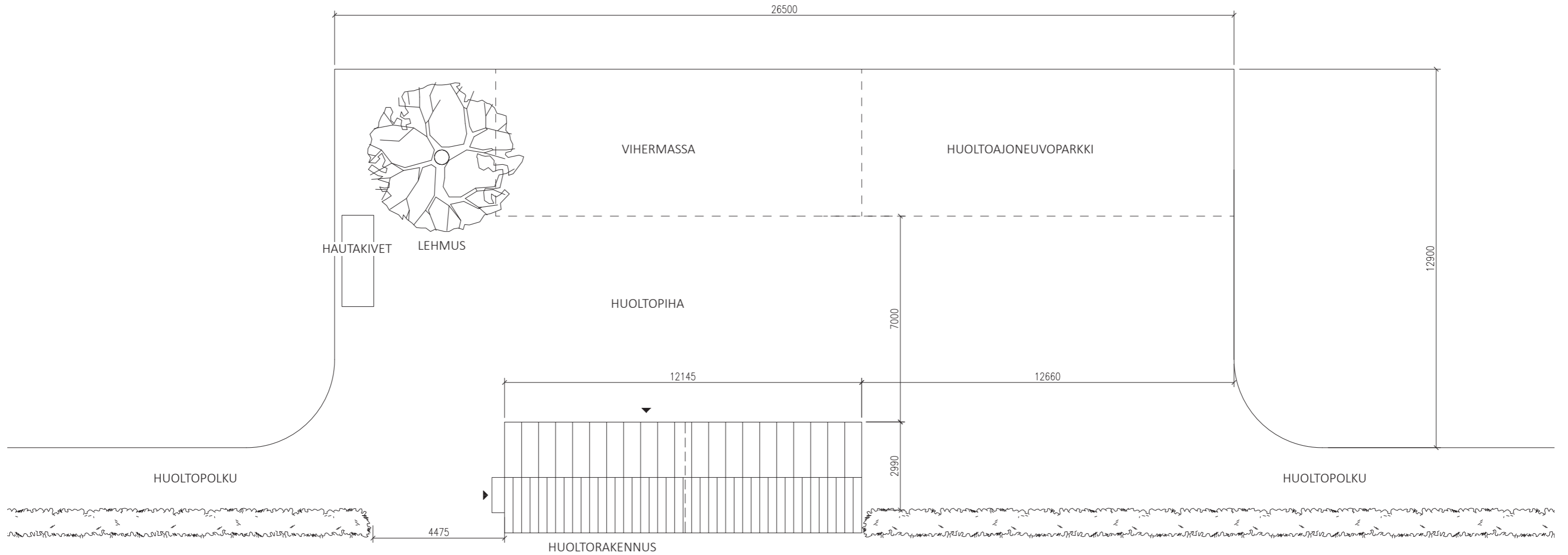


JULKISIVU ITÄÄN, MITTAKAAVA 1:100

# KRISTIINANKAUPUNGIN UUSI HAUTAUSMAA

LUONNOSEHDOTUS 14.04.2026

## HUOLTOPIHA



HUOLTOPIHA, ASEMAPIIRROS , MITTAKAAVA 1:150



HUOLTORAKENNUS, JULKISIVU ITÄÄN  
MITTAKAAVA 1:150

Uusi huoltorakennus rajaa huoltopihan hautausmaasta ja antaa näkösuojaa.

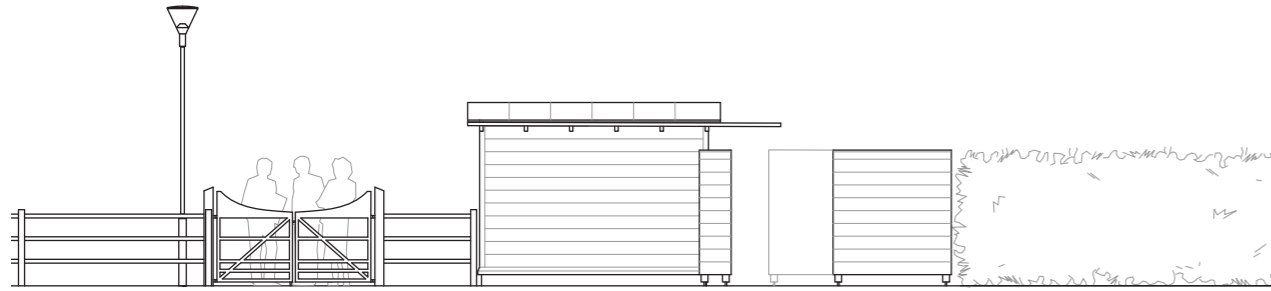
Hautausmaata kiertää huoltopolku, joka mahdollistaa kuusiainan huoltoleikkauksen. Polku pidetään huolletaan leikkaamalla.

Huoltopihalle istutetaan lehmus suorassa näkölinjassa lähestyttäessä sivuportilta, hautausmaan poikki ja huoltopihan yli.

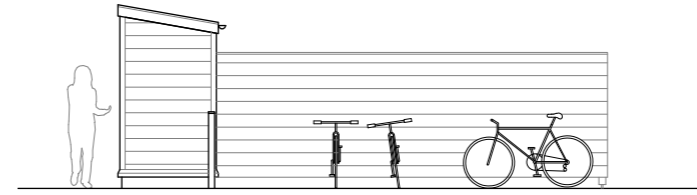
# KRISTIINANKAUPUNGIN UUSI HAUTAUSMAA

LUONNOSEHDOTUS 14.04.2026

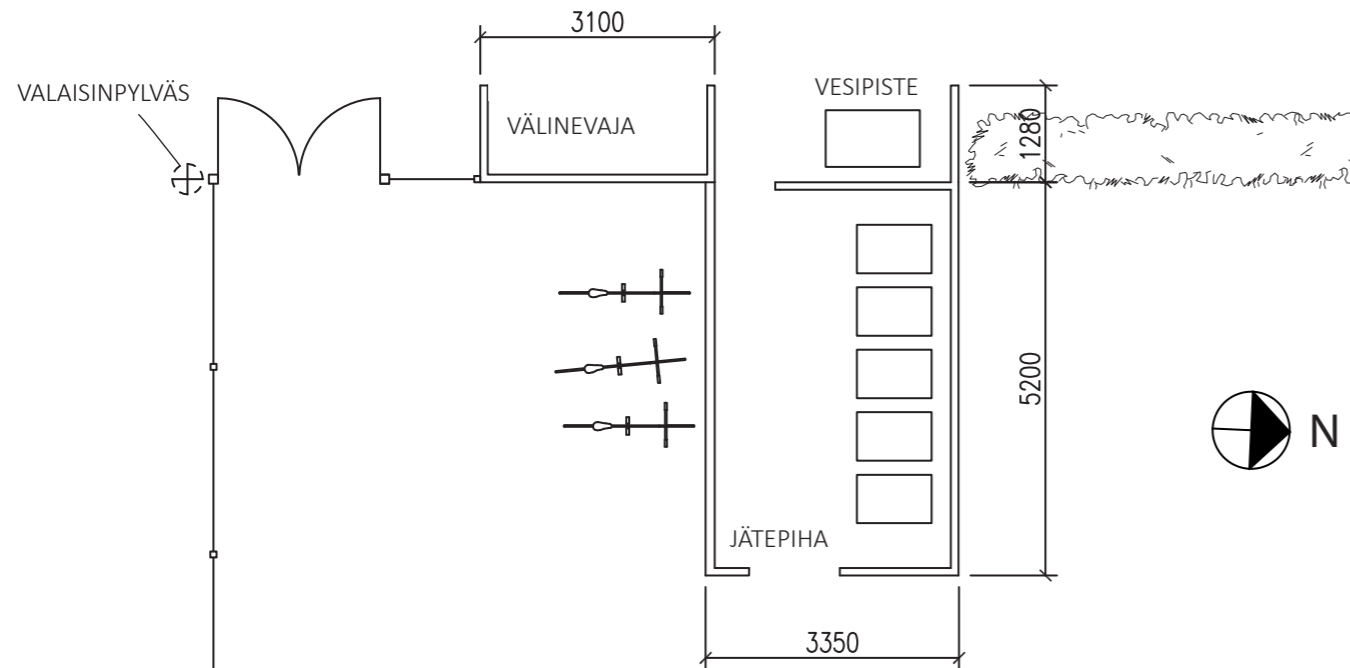
SIVUSISÄÄNKÄYNTI, VÄLINEVAJA JA JÄTEPIHA



JULKISIVU ITÄÄN, MITTAKAAVA 1:100



JULKISIVU ETELÄÄN, MITTAKAAVA 1:100



SIVUSISÄÄNKÄYNTI  
ASEMAPIIRROS, MITTAKAAVA 1:100

Nykyinen puuaita korvataan uudella teräsaidalla. Nykyinen teräsportti korvataan muotoilultaan kulttuurihistoriallisesti arvokkaaseen pääporttiin sovitetulla teräsportilla.

Jätteiden käsittely piilotetaan sisäänkäyntipihaa rajaavan lauta-aidan taakse. Uusi välinevaja sijoitetaan siten, että sen takapuoli liittyy luontevasti lauta-aitaan.



JULKISIVU LÄNTEEN, MITTAKAAVA 1:100

# KRISTIINANKAUPUNGIN UUSI HAUTAUSMAA

LUONNOSEHDOTUS 14.04.2026

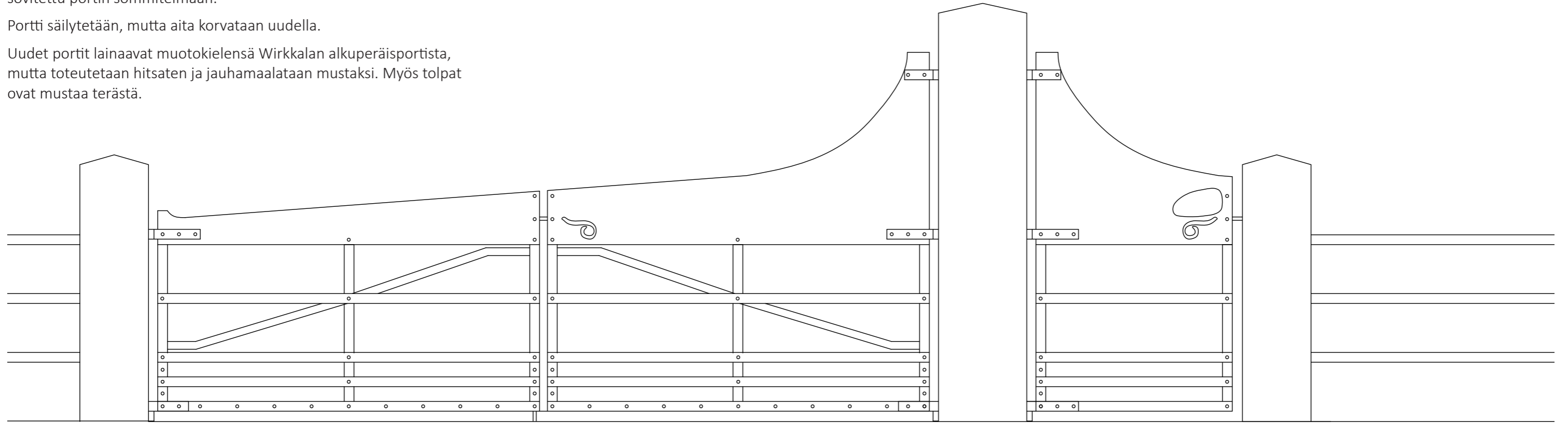
## UUDET PORTIT JA AITA

Nykyisen pääportin on suunnitellut maineikas hautausmaa-arkkitehti Ilmari Wirkkala vuonna 1956. Se on toteutettu mustaksi maalatusta lattateräksestä ja koottu niitein. Sitä kannattelee jyrkät graniittitolpat.

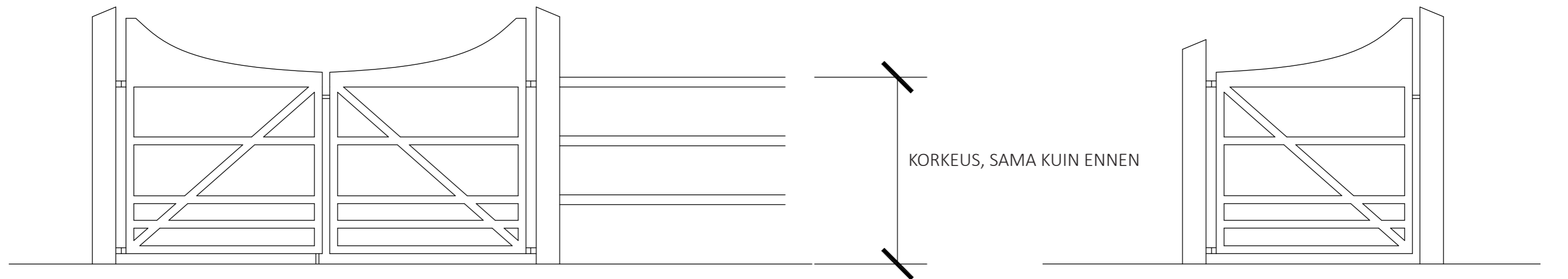
Nykyisen putkiaidan tolpat ovat betonia. Aidan korkeus ja rytmi on sovitettu portin sommitelmaan.

Portti säilytetään, mutta aita korvataan uudella.

Uudet portit lainaavat muotokieltensä Wirkkalan alkuperäisportista, mutta toteutetaan hitsaten ja jauhamaalataan mustaksi. Myös tolpat ovat mustaa terästä.



NYKYINEN PÄÄPORTTI AITOINEEN, MITTAKAAVA 1:20



UUSI SIVUPORTTI JA AITA, MITTAKAAVA 1:20

KORKEUS, SAMA KUIN ENNEN

KULKUPORTTI, MITTAKAAVA 1:20